

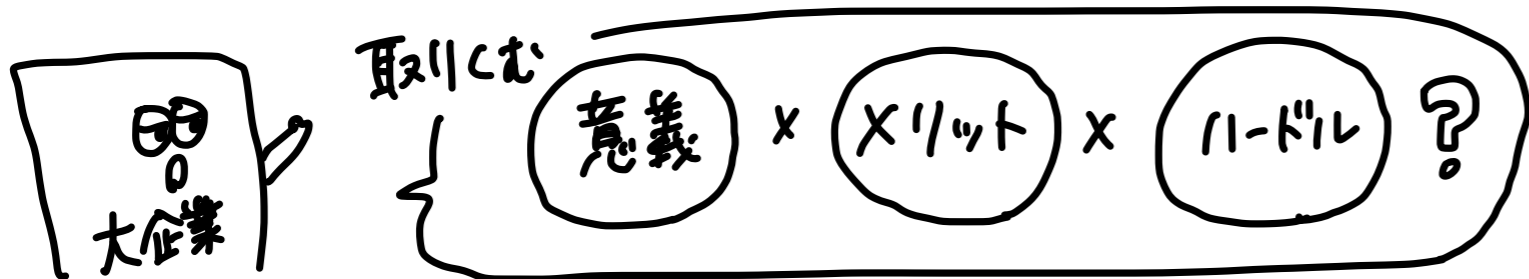
Social Sign Session

グラフィック by Miyako Kugue

SIGNING x BORDERLESS

Vol.3 大企業編 ソーシャルビジネスと大企業

大企業において社会課題解決を実践していくために？



鈴木さんプレゼン

ポータル共創園へ

16ヶ国・49社 スケールに!!

ソーシャルビジネスへの
落としこみ

グループ内社長が集まる
世界会議

彼ら自身の
社会課題解決への
思い・意欲

インパクト
経営

社会に及ぼす
インパクトから
話し伝えている!

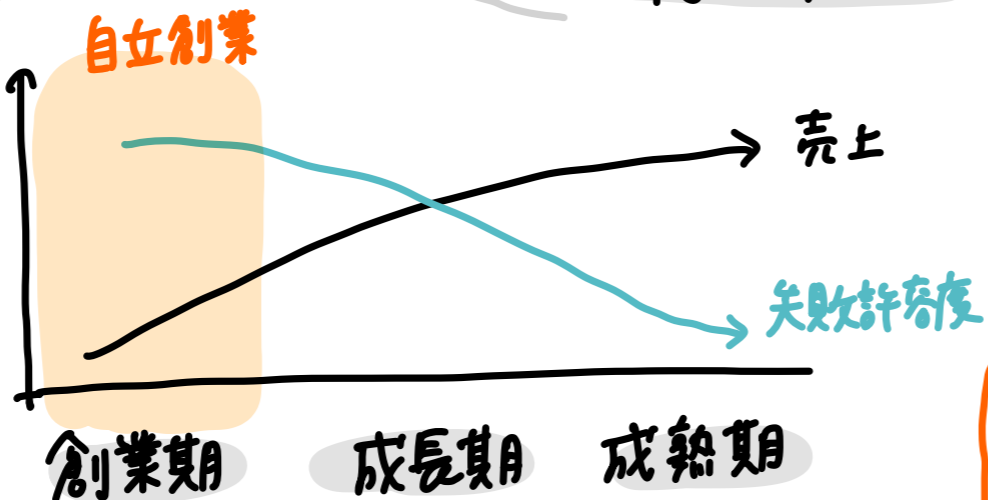
なぜこんなに立ち上げ可能?



小さく始める
ここが大切!

POINT

大企業は
いきなり大きい
規模で挑戦
しがち...



フラット 自己判断 ↓ 責任回避へ

どんな企業にも "創業期" がある!!

本日の登壇者 /

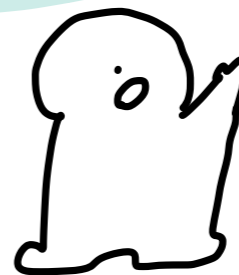


牧貴洋氏
(SIGNING)



鈴木雅剛氏
(株)ポータル・ジャパン 副社長

ぶっこんだ人



新規事業をマネジメントする人材

- ✓ 既存事業の延長では育ちにくい
- ✓ 従来の常識を超えにくい

ソーシャルインパクト

熱量 x 実力

失敗

自ら定めた事業目的

自己決定による
失敗経験の量

自信を
つけていく
過程

成功

大企業での
ソーシャルビジネスも
この原点に立ち
返って始めよう!!

自立自走

理想の
実現 x 自分の
哲学 x 成功の
挑戦

1人ひとりが
自分にできる貢献を
通じて!!

Social Sign Session

イラスト by Miyako Kugue

SIGN × BORDERLESS

Vol.3 大企業編 ソーシャルビジネスと大企業



1社1社が 独立した起業モデル

追加投資の
決定も自由

継続が難しく
なった場合も
ペイメントマネーは
返済義務なし

赤字でも2%の
キャッシュを返すモデル
(最近新しく決定)

ボーダレス
共同体・共創圏

+ HOPE

大企業 → ボーダレスに向かう

ボーダレスアカデミー



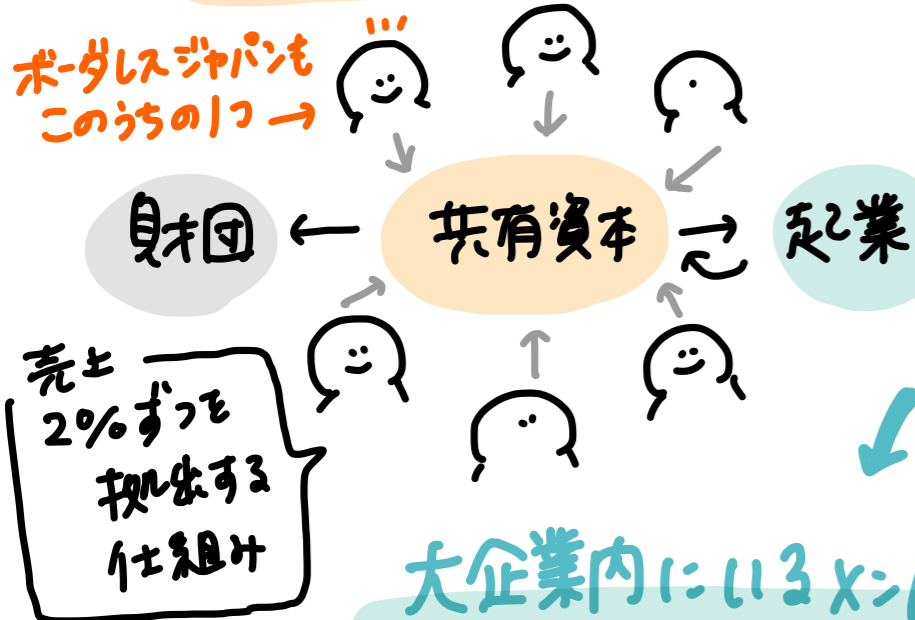
大企業の皆さんとも
コラボできる枠組みも
たくさんあります!!

インパクトスケールを
最大化するために
フラットな仕組みに

熱量の上げ方



とにかく
現場に行く



大企業内にいるメンバーの知見をいかし、小さく始め育て上げる!

大企業自身に
温度感を伝えていく?

説得材料??

Q&Aセッション

Q 成長期フェーズに入った企業は
どのようにソーシャルビジネスに着手??

Q 人材育成・採用の方針?

ベース
スキル

「経営
スキル」

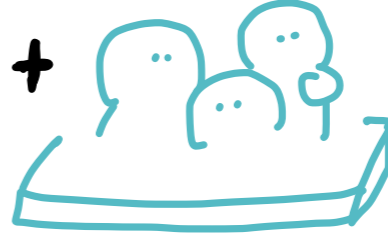
本気だったら
出来るようになる
(という想い)

入社時にはできてない人も
多い

先行する
社会哲学

互いの
刺激

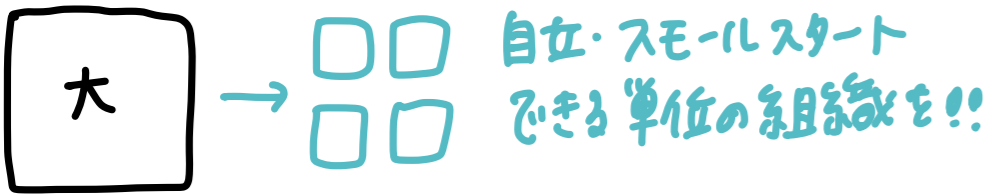
仲間



肌感覚 + を伝える

具体的な変化
ストーリーを見せる

相手の見据えているものを
理解する、つむいでいく



ボーダレス・ジャパンはどの辺りにいる?

やがてルールにしばられてしまい、起業家一人一人の
内なる力を抑えつけてしまっていた

→ 変更したとたん、
一気に加速した
のも事実!!

Q 企業内の
人事評価
制度?

本気の会社は
経営陣がコミット

売上プラスに



ソーシャルインパクトの
指標も取り込む?